

Umönnunarmat hjá Tryggingastofnun Núverandi kerfi

Hafdís Kjartansdóttir, sérfræðingur



Lagagrunnur um önnunargreiðslna



- 4. grein laga um félagslega aðstoð (nr. 99/2007) tilgreinir hver fær aðstoð og hve háa aðstoð er heimilt að veita.
- Reglugerð nr. 504/1997 útlistar enn skýrar hvaða vinnubrögð á að viðhafa til að ákveða aðstoðina og nánar hvaða skilyrði þarf að uppfylla svo foreldrar fá aðstoð.



Hverjir eiga rétt á aðstoð?

- Markmið laganna er veita foreldrum og framfærendum fatlaðra og langveikra barna aðstoð ef sjúkdómur eða andleg/líkamleg hömlun hefur í för með sér tilfinnanleg útgjöld og sérstaka umönnun eða gæslu.
- Vegna barna frá fæðingu til 18 ára aldurs.
- Heimildargreiðslur en ekki réttindi.
- Skattfrjálsar og greiddar fyrirfram í byrjun mánaðar.



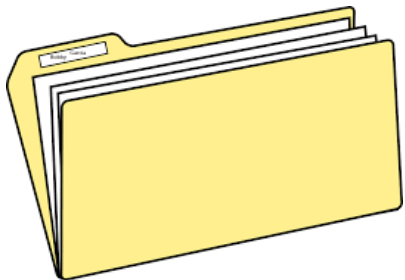
Hvað stjórnar matinu?



- Litið er til alvarleika veikinda og fötlunar, umönnunar, meðferðar, þjálfunar, gæslu og tilfinnanlegs útlagðs kostnaðar
- Vandí barns.
 - Hvaða sjúkdómsgreiningar liggja fyrir?
 - Hversu alvarlegur er vandinn?
- Aukin umönnun vegna vandans.
 - Hversu mikla yfirsetu þarf barnið og afhverju?
 - Þarf barnið sérstaka aðstoð við athafnir daglegs lífs, s.s. hversu mikið eftirlit/hjálp þarf barnið við daglegar athafnir?
 - Þarf barnið stífan ramma og skýrar reglur?
 - Sinna foreldrar þjálfun barnsins?
- Kostnaður sem er bein afleiðing af vandanum.
 - Vegna meðferðar/þjálfunar, t.d. lyfja- og læknskostnaður, einnig kostnaður vegna talþjálfunar, sjúkráþjálfunar, iðjuþjálfunar, sálfræðiviðtala, námskeiða, kaupa á hjálpartækjum og/eða vegna nauðsynlegra ferðalaga.



Ferli umönnunarmats



- Berst umsókn og læknisvottorð (auk fylgigagna).
- Ef barn er með fötlunargreiningu þá kallar TR eftir tillögu hjá viðkomandi sveitarfélagi.
- Starfsmaður sveitarfélags vinnur tillögu og sendir til TR.
 - Einungis vegna barna með fötlun.
 - Hafa þarf til hliðsjónar lögin og reglugerðina.
 - Kallar foreldra til sín á fund til að fá nauðsynlegar viðbótarupplýsingar.
 - Tillögur nýtast starfsmönnum TR til að ákvarða umönnunarmat.



UMÖNNUNARMAT - FÖTLUNARFLOKKAR OG GREIÐSLUSTIG- SKILGREININGAR REGLUGERÐAR

<p>2018</p>	<p>1. greiðslustig Yfirseta foreldris heima/á sjúkrahúsi. Aðstoð við flestar athafnir daglegs lífs. Sértek þjónusta <4 klst dagl. Skammtíamavist ≤8 sólarhr/mán</p>	<p>2. greiðslustig Umtalsverð umönnun og aðstoð við ferli. Sértek þjónusta >4 klst dagl. Skammtíamavist >8 og <15 sólarhr/mán</p>	<p>3. greiðslustig Umtalsverð umönnun. Börn að nokkru sjálfbjarga. Sértek þjónusta >8 klst dagl. Skammtíamavist >16 sólarhr/mán</p>	<p>4. greiðslustig Vistun</p>
<p>Fl. 1 kr/mán Börn sem v/mjög alvarlegrar fötlunar, fjölfötlunar, eru algjörlega háð öðrum með hreyfifærni og/eða flestar athafnir daglegs lífs</p>	<p>100% 179.465</p>	<p>50% 89.733</p>	<p>25% 44.866</p>	<p>0</p>
<p>Fl. 2 kr/mán Börn sem v/alvarlegrar fötlunar þurfa aðstoð og nær stöðuga gæslu í daglegu lífi, t.d. v/ alvarlegrar eða miðlungs þroskahömlunar, hreyfihömlunar, sem krefst notkunar hjólastóls, verulegrar tengslaskerðingar, einhverfu, heyrnarskerðingar, sem krefst notkunar táknmáls/varalesturs, og blindu</p>	<p>85% 152.545</p>	<p>43% 77.170</p>	<p>25% 44.866</p>	<p>0</p>
<p>Fl. 3 kr/mán Börn sem v/ fötlunar þurfa aðstoð og gæslu í daglegu lífi, t.d. v/ vægrar þroskahömlunar, hreyfihömlunar, sem krefst notkunar spelka og /eða hækja við ferli, heyrnarskerðingar, sem krefst notkunar heyrnartækja í bæði eyru, og verulegrar sjónskerðingar á báðum augum.</p>	<p>70% 125.626</p>	<p>35% 62.813</p>	<p>25% 44.866</p>	<p>0</p>
<p>Fl. 4 kr/mán Börn með alvarlegar þroskaraskanir og /eða atferlisraskanir, sem jafna má við fötlun eða geðræna sjúkdóma og krefjast þjálfunar og eftirlits sérfræðinga og aðstoðar í skóla og á heimili og meðal jafnaldra.</p>	<p>25% 44.866</p>	<p>25% 44.866</p>	<p>25% 44.866</p>	<p>0</p>
<p>Fl.5 Börn með vægari þroskaraskanir og/eða atferlisraskanir, sem þurfa aðstoð, þjálfun og eftirlit sérfræðinga</p>	<p>0</p>	<p>0</p>	<p>0</p>	<p>0</p>

UMÖNNUNARMAT - SJÚKDÓMSFLOKKAR OG GREIÐSLUSTIG- SKILGREININGAR REGLUGERÐAR

2018	1. greiðslustig Yfirseta foreldris heima/á sjúkrahúsi. Aðstoð við flestar athafnir daglegs lífs.	2. greiðslustig Umtalsverð umönnun og aðstoð við ferli.	3. greiðslustig Umtalsverð umönnun. Börn að nokkru sjálfbjarga.	4. greiðslustig Vistuð börn
<p>Fl. 1 kr/mán</p> <p>Börn sem þurfa langvarandi vistun á sjúkrahúsi eða hjúkrun í heimahúsi og yfirsetu foreldris vegna alvarlegra og langvarandi sjúkdóma, t.d. börn með illkynja sjúkdóma.</p>	100% 179.465	50% 89.733	25% 44.866	0
<p>Fl. 2 kr/mán</p> <p>Börn sem þurfa tíðar sjúkrahúsinnlagnir og meðferð í heimahúsi vegna alvarlegra og langvarandi sjúkdóma, t.d. alvarlegra nýrna-, lungna- eða lifrarsjúkdóma, sem krefjast ónæmisbælandi meðferðar og alvarlegra hjartasjúkdóma.</p>	85% 152.545	43% 77.170	25% 44.866	0
<p>Fl. 3 kr/mán</p> <p>Börn sem þurfa sjúkrahúsinnlagnir og meðferð í heimahúsi vegna alvarlegra og langvarandi sjúkdóma, t.d. alvarlega bæklunarsjúkdóma, innkirtla- og efnaskiptasjúkdóma, meltingafæra-sjúkdóma og geðsjúkdóma.</p>	70% 125.626	35% 62.813	25% 44.866	0
<p>Fl. 4 kr/mán</p> <p>Börn sem þurfa fyrst og fremst meðferð í heimahúsi og aðstoð vegna hjálpartækja, t.d. börn með bæklunarsjúkdóma, sem koma til aðgerða á nokkrum árum, börn með stomapoka, þvagleggi eða sem þurfa reglulegar lyfjagjafir í sprautuformi.</p>	25% 44.866	25% 44.866	25% 44.866	0
<p>Fl.5</p> <p>Börn sem þurfa reglulegar lyfjagjafir um munn, nef og húð og eftirlit sérfræðinga, t.d. börn með astma, excem eða ofnæmi</p>	0	0	0	0

Núverandi fyrirkomulag

Gagnrýni sem komið hefur fram



- Að kerfið byggi um of á sjúkdómsgreiningum barna.
 - Hafa þarf samt í huga að sjúkdómsgreiningar eru ákveðin leið til að átta sig á vanda barns og þannig þeirri umönnun sem barnið þarf á að halda.
- Að kerfið sé flókið og erfitt að átta sig á því.
 - 34 mismunandi samsetningar á flokkum og greiðslustigum.
- Að matið byggi á takmörkuðum upplýsingum.
 - Oft liggur bara fyrir umsókn foreldris og læknisvottorð.
- Að ekki sé tekið nægjanlega tillit til einstaklingsmunar.
 - Börn með sömu fötlun hafa ólíka birtingarmynd vandans.
- Að blandað sé saman bæði umönnun foreldra og einnig kostnaði sem hlýst af meðferð eða þjálfun.

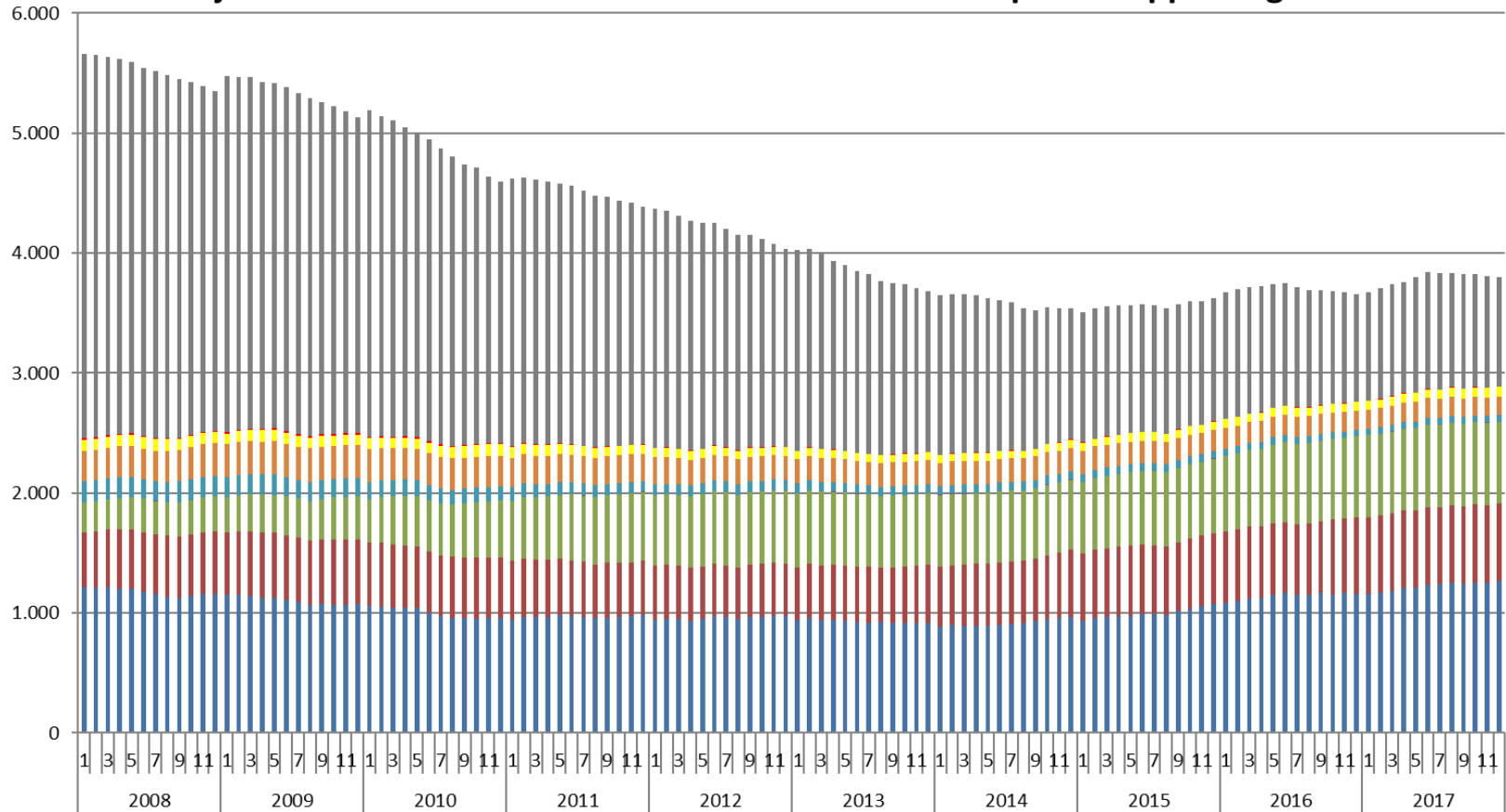


Starfshópur

- Skipaður hefur verið starfshópur á vegum velferðarráðuneytis um umönnunargreiðslur og greiðslur til foreldra langveikra eða fatlaðra barna.
 - Verið er að vinna tillögur til breytinga á lögum.
 - Gefin var út áfangaskýrsla hópsins í desember 2017 sem var birt var í samráðsgátt ráðuneytanna.
 - Stefnt er að því að lokaskýrslan verði send til ráðherra í vetur og vonast til að þá geti vinna að nýjum lögum byrjað.

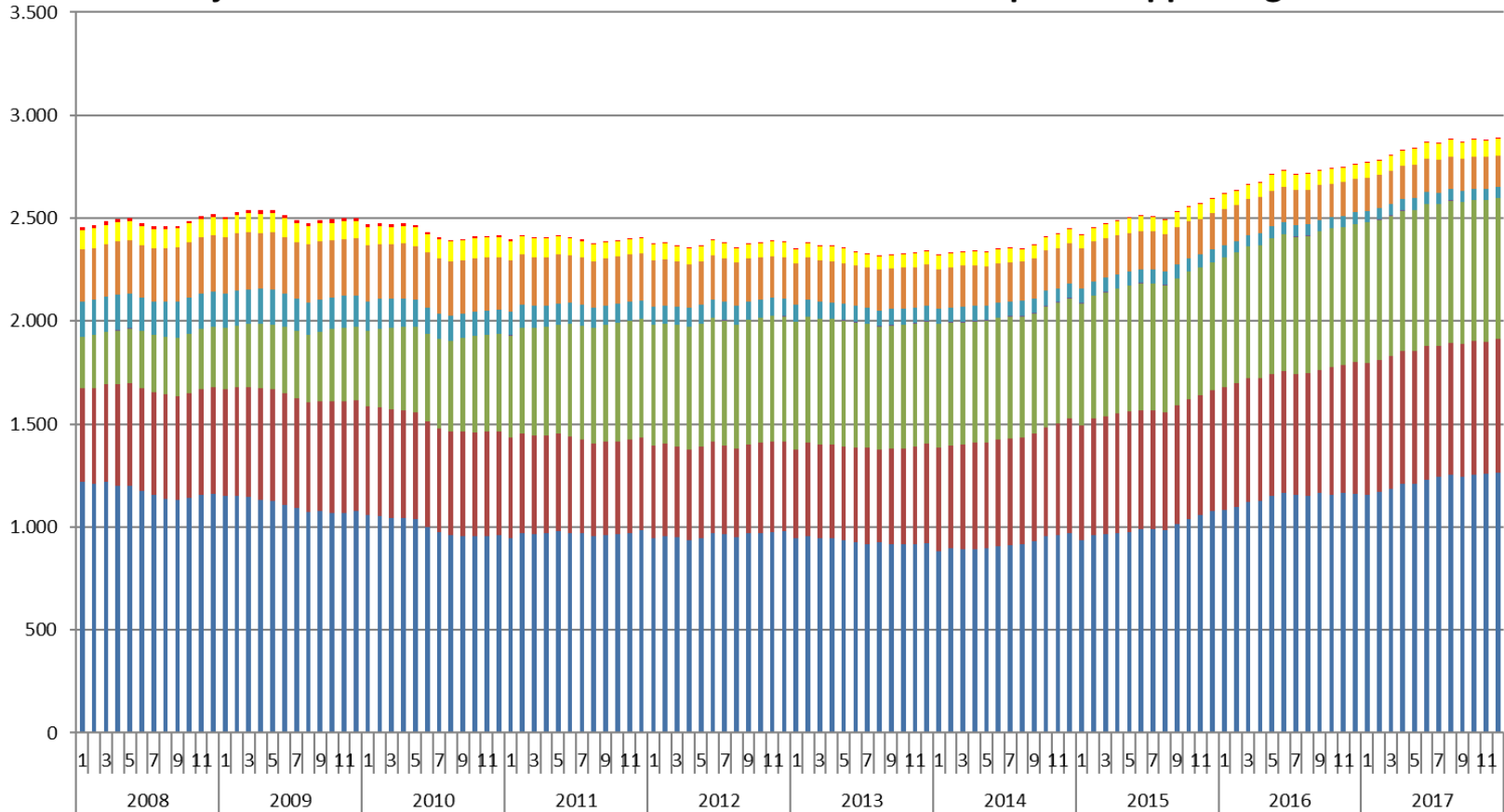


Fjöldi barna árin 2008-2017 með umönnunarmat skipt eftir upphæð greiðslna



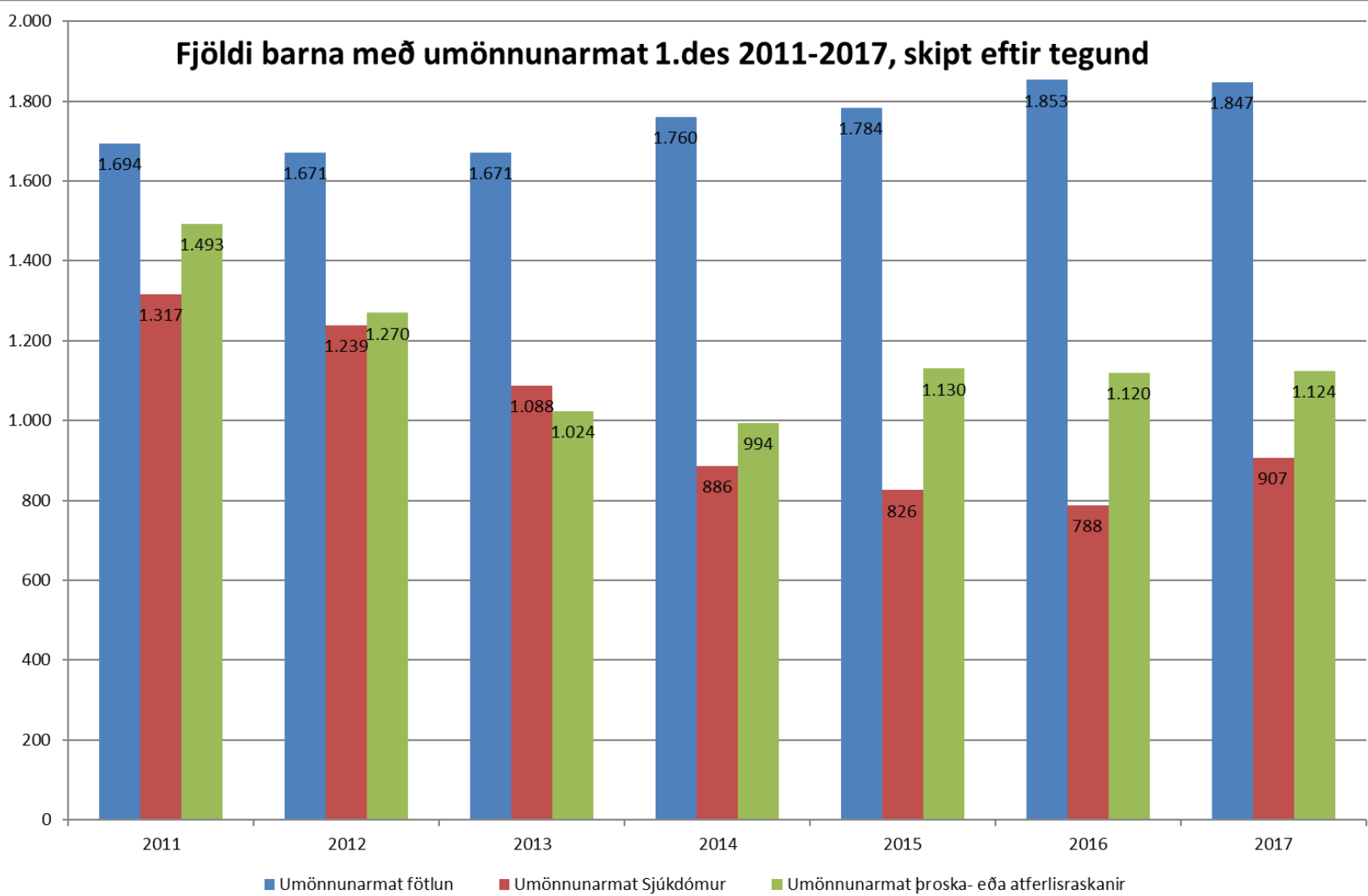
■ 25% ■ 35% ■ 43% ■ 50% ■ 70% ■ 85% ■ 100% ■ 125% ■ 135%

Fjöldi barna árin 2008-2017 með umönnunarmat skipt eftir upphæð greiðslna

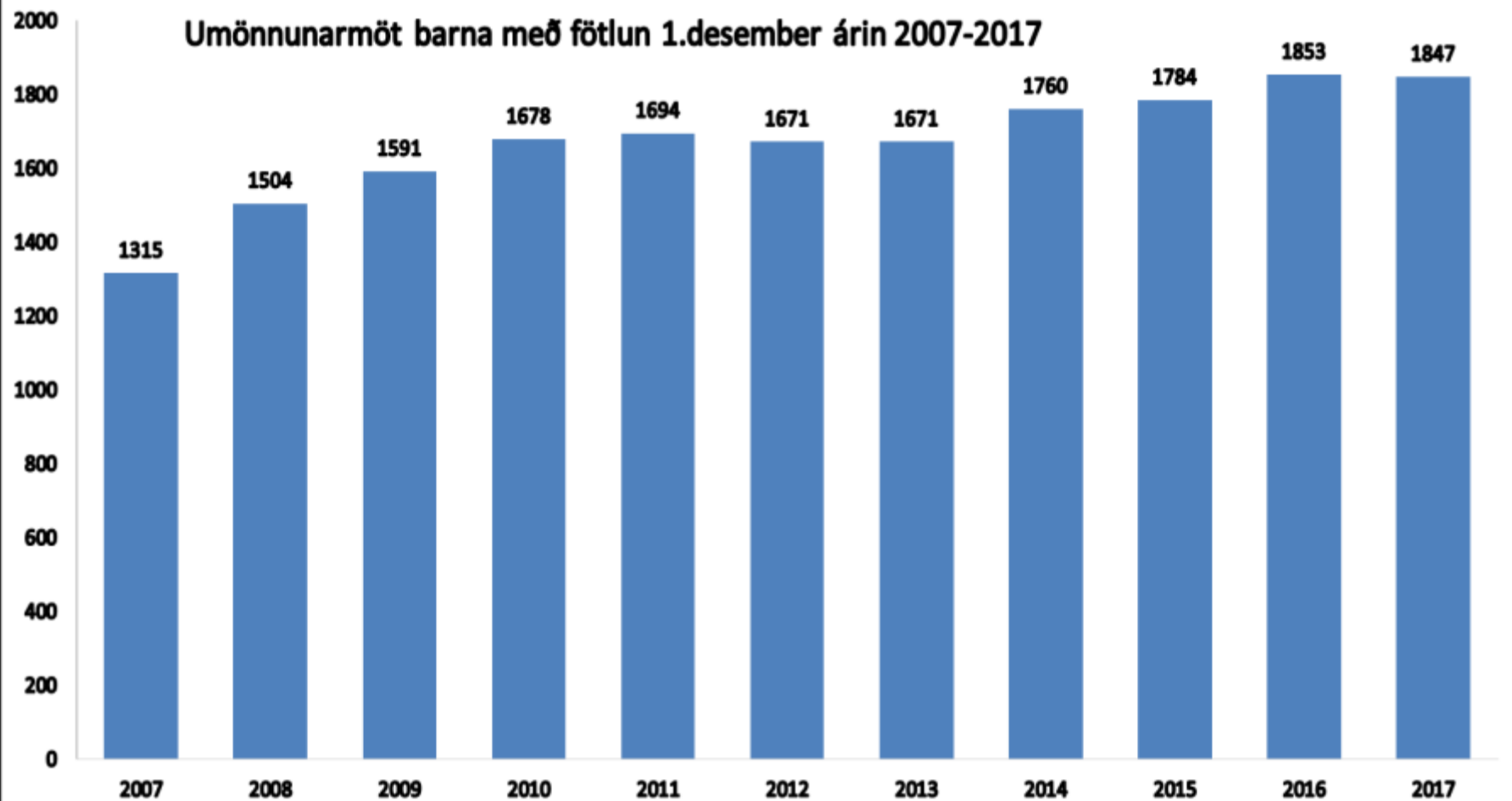


■ 25% ■ 35% ■ 43% ■ 50% ■ 70% ■ 85% ■ 100% ■ 125%

Fjöldi barna með umönnunarmat 1.des 2011-2017, skipt eftir tegund



Umönnunarmöt barna með fötlun 1. desember árin 2007-2017



Velkomið að hafa samband



- barnamal@tr.is
- Símatími fyrir fagfólk
 - mánudaga kl. 9:00-10:00
 - fimmtudaga kl. 11:00-12:00

- Takk fyrir að hlusta

