



Greiningar- og ráðgjafarstöð ríkisins

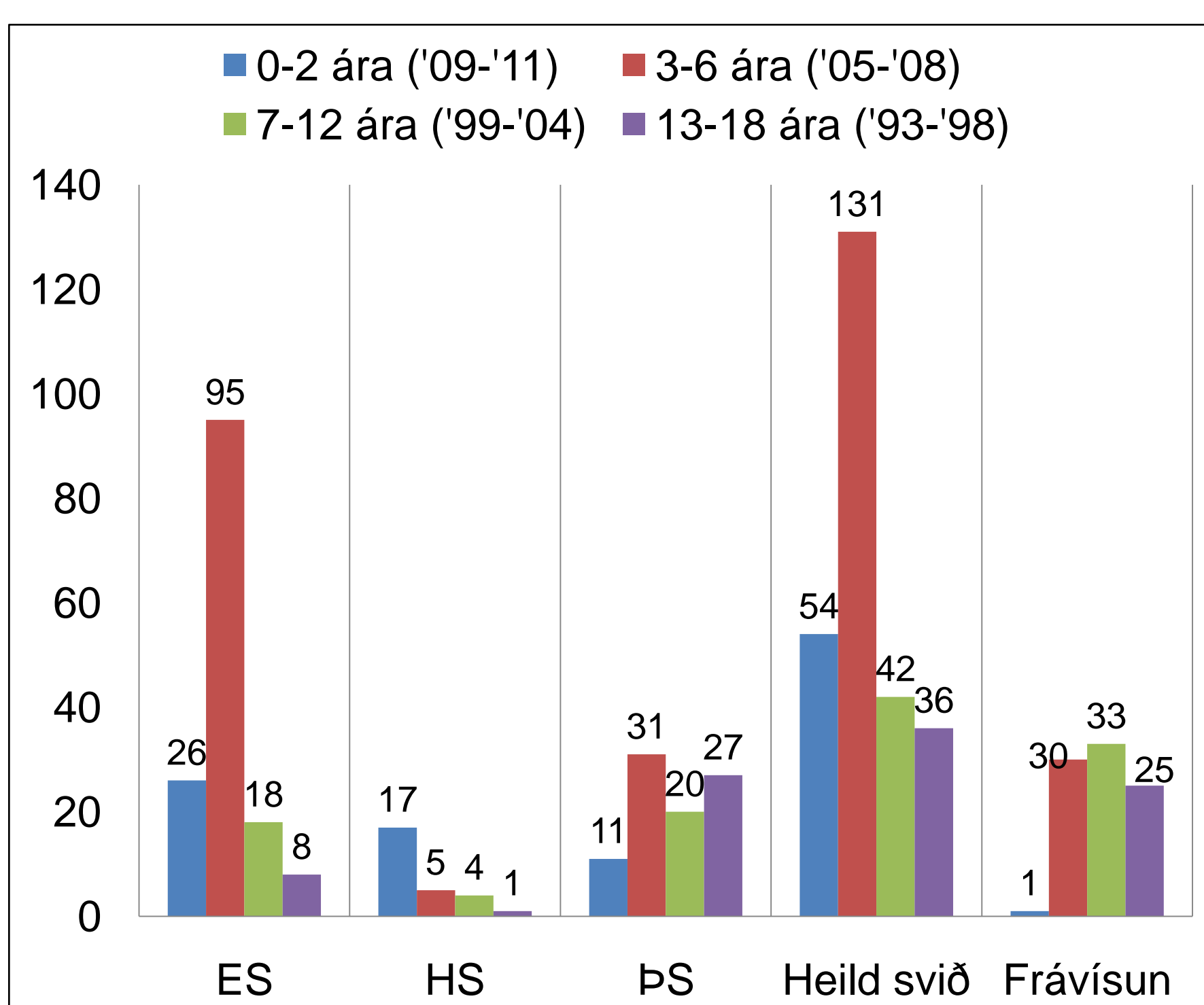


STARFSEMIN 2011

Tekið saman af Elísabetu Þórðardóttur, Greiningar- og ráðgjafarstöð ríkisins

Tilvísanir árið 2011

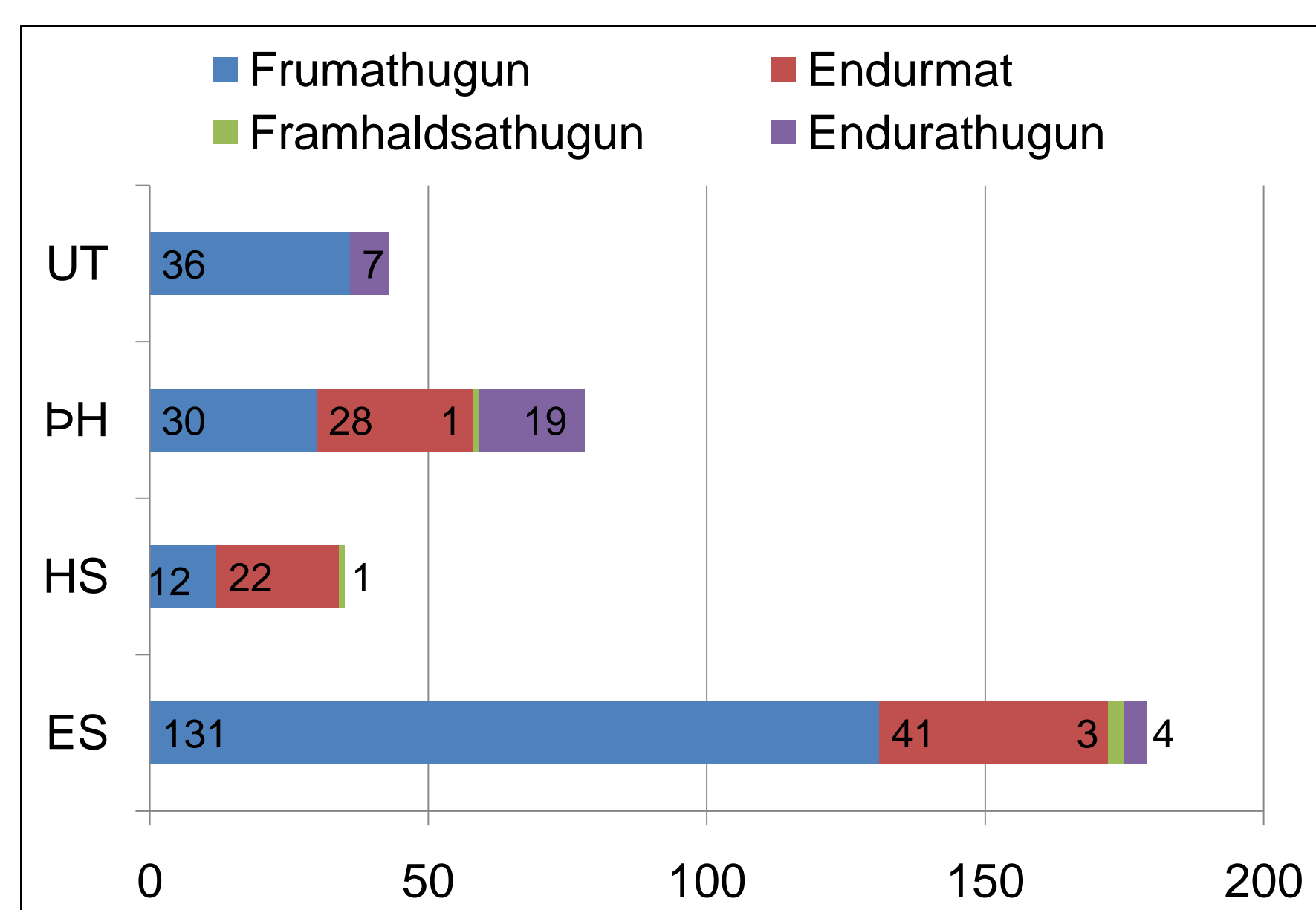
Árið 2011 bárust 353 tilvísanir á Greiningarstöð þar af voru 75% vegna drengja. Farið er yfir allar tilvísanir og þær samþykktar þar sem erfiðleikar barns eða unglings voru alvarlegir og myndu líklega leiða til fötlunar. Fjórðungi tilvísana var vísað frá. Á mynd 1 má sjá afdrif tilvísana ásamt fjölda í hverjum aldurshópi.



Mynd 1. Fjöldi tilvísana í hverjum aldurshópi árið 2011 sem vísað var á fagsvið einhverfu (ES), hreyfi- og skynhamlana (HS) og þroskahömlunar (ÞS) ásamt fjölda frávísa.

Athuganir árið 2011

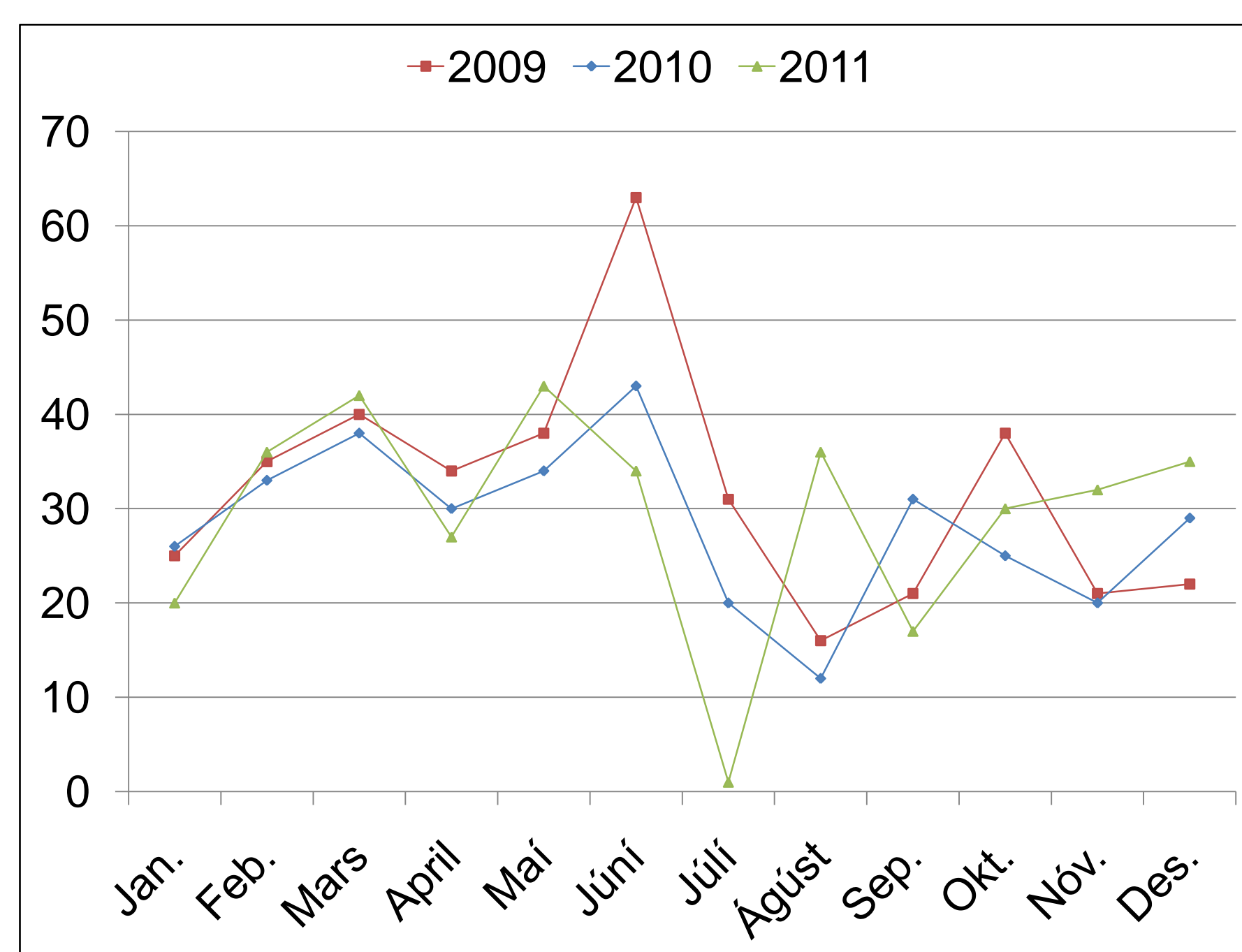
Árið 2011 komu 334 einstaklingar ásamt foreldrum sínum til athugunar á Greiningarstöð, þar af eru fimm einstaklingar er komu í framhaldsathugun. Alls komu 209 börn og unglingar í fyrsta skipti (frumathugun). Til endurmat komu 90 einstaklingar, en það er gjarnan gert við upphaf grunnskólagöngu. Til endurathugunar komu 30 einstaklingar, en í slíkum tilfellum hefur barni eða unglingi verið vísað aftur á Greiningarstöð t.d. vegna breyttrar stöðu eða vaxandi vanda. Mynd 4 sýnir fjölda einstaklinga sem komu til athugunar á fagsviðum og teyrum Greiningarstöðvar.



Mynd 4. Fjöldi barna og unglinga sem komu til athugunar á fagsvið einhverfu (ES), hreyfi- og skynhamlana (HS), þroskahömlana (ÞS) og hjá unglिंगateymi (UT) árið 2011.

Dreifing tilvísana yfir árin 2009-2011

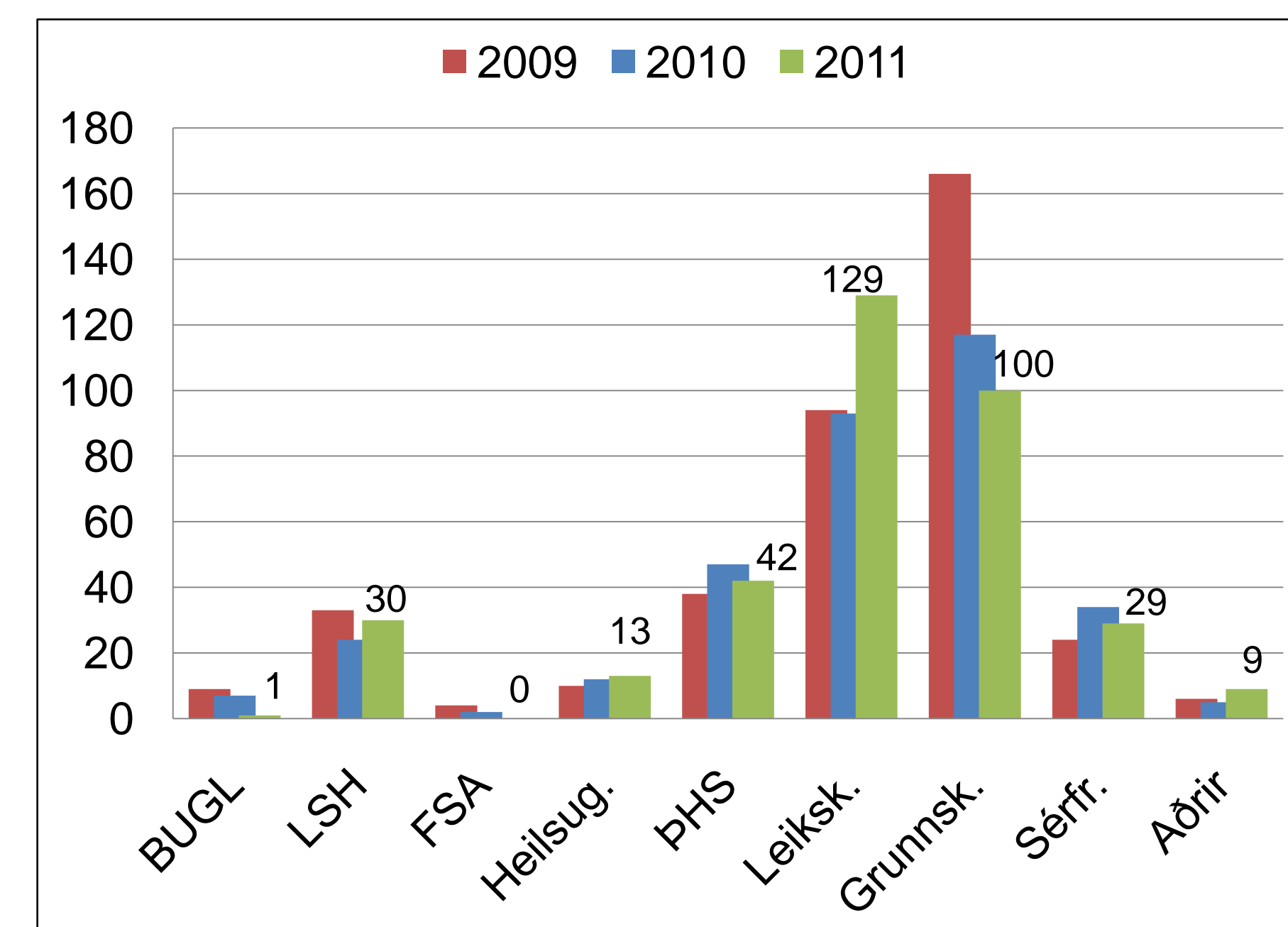
Fjöldi tilvísana hefur margfaldast á undanföllum áratug. Flestar tilvísanir bárust árið 2009, en þá var heildarfjöldi 384 talsins, 341 árið 2010 og 353 árið 2011. Á mynd 2 má sjá hvernig fjöldi tilvísana dreifist á milli ára og mánuða árin 2009 – 2011.



Mynd 2. Dreifing tilvísana árin 2009-2011

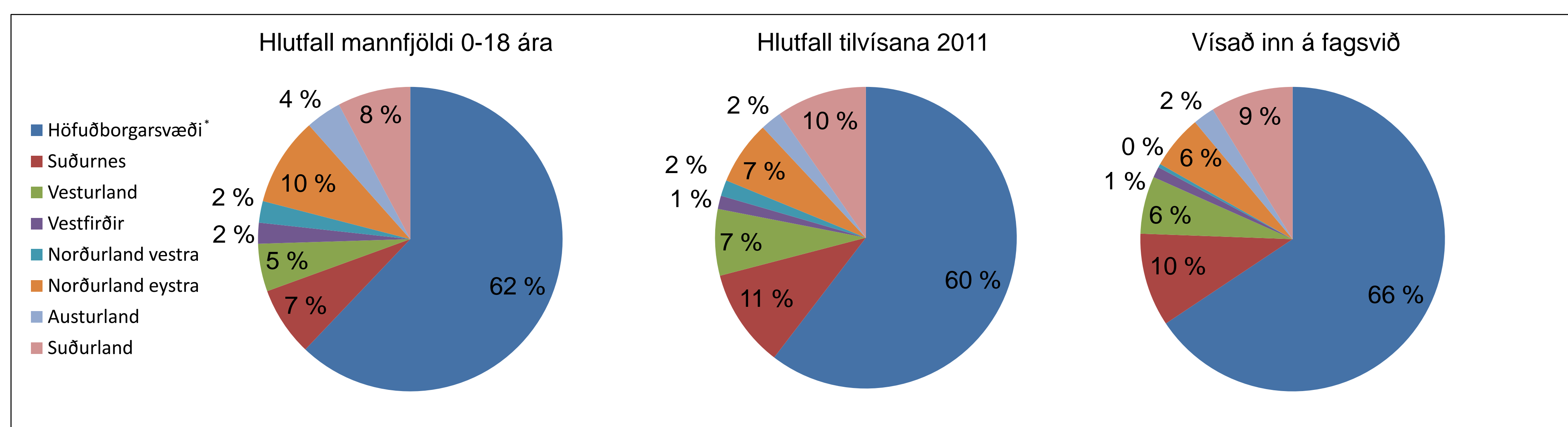
Uppruni tilvísana árin 2009-2011

Flestar tilvísanir er berast Greiningarstöð koma frá sérfræðipjónustu sveitarfélaganna, eða 64,9%. Hlutfall tilvísana frá heilbrigðisstofnunum* er 24,4%. Á mynd 3 má sjá þegar litið er til fyrri ára að aukning hefur orðið í tilvísunarfjölda hjá börnum á leikskóla-aldri en fækkun hjá börnum í grunnskóla.



Mynd 3. Fjöldi og uppruni tilvísana árin 2009-2011
*BUGL:Landspítali Háskólasjúkrahús, Sjúkrahúsið á Akureyri, Heilsugæslustöðvar, Þroska- og hegðunarstöð

Greiningar- og ráðgjafarstöð ríkisins þjónar öllu landinu



Mynd 5. Hlutfall mannfjölda 0-18 ára og tilvísana eftir landshlutum árið 2011
*Sveitarfélögin Reykjavíkurborg, Kópavogsbær, Hafnarfjarðarkaupstaður, Garðabær, Mosfellsbær, Sveitarfélagið Álftanes, Seltjarnarneskaupstaður og Kjósarhreppur

Greiningarflokkar

Í töflu 1 má sjá yfirlit yfir fjölda barna sem koma til athugunar í fyrsta skipti á Greiningarstöð og falla undir þá greiningarflokka sem eru hér til hliðar. Þess má geta að hluti þeirra barna og unglinga sem koma til athugunar falla ekki undir þessa greiningarflokka. Af 209 börnum sem komu í frumathugun reyndust 141 vera með röskun á einhverfurófi. Af þeim hópi voru 22 börn einnig með þroskahömlun og 28 börn fengu greininguna ótilgreind þroskaröskun, en hluti af þeim mun við endurmat fá staðfesta þroskahömlunargreiningu. Níu börn voru með CP og af þeim fengu 5 greininguna ótilgreind þroskaröskun eða þroskahömlun. Tæplega fjórðungur þeirra er kemur í fyrsta skipti eru með tal- og málþroskaraskanir.

Tafla 1. Yfirlit yfir hversu mörg börn og unglingar sem koma í fyrsta skipti til athugunar á GRR greinast með einhverfuröskun, CP, þroskahömlun, þroskaröskun og tal- og málþroskaraskanir. Ásamt heildarfjölda í hverjum flokki og hlutfalli af heildarfjölda frumathugana (209)

Frumathugun 2011	0-2 ára	3-6 ára	7-12 ára	13-18 ára	Heild* (%)
Einhverfuröskun	2	80	35	24	141 (67,5)
Heilalömun (CP)	5	3	1		9 (4,3)
Þroskahömlun	3	14	7	10	34 (16,3)
Þroskaröskun, ótilgreind	8	30		1	39 (18,7)
Tal- og málþroskaraskanir	1	33	8	2	44 (21,1)

* Hvert barn getur fallið undir fleiri en einn greiningarflokk

